



## Apartment Osterberg ★★★★★

Das Apartment Osterberg liegt im Erdgeschoss und verfügt über ca. 55 qm. Es ist für zwei Personen eingerichtet. Weitere Personen auf Nachfrage.

### Ausstattung

1 Doppelbett 1,80m x 2m, Kleiderschrank 2m, barrierefreie Dusche, WC, Handwaschbecken, Fön, Waschmaschine, Wäscheständer, offene Küchenzeile mit Kühlschrank, Eisfach, 4 Platten E-Herd, Backofen, Spüle, Toaster, Mikrowelle, Wasserkocher, Kaffeemaschine, Koch- und Essgeschirr für 4 Personen, Staubsauger, Wohnbereich mit Esstisch und 4 Stühlen, 2 Sitzer sofa, 3 Sitzer sofa (Schlafsofa 1,90 x 2,10m), WLAN, Flachbildschirm, Stereoanlage, Couchtisch.

### Besonderheiten

Handtücher und Bettwäsche werden gestellt, Hund möglich, barrierefrei, Nebenkosten inklusive.



## Studio Süntel ★★★★★

Das Studio Süntel liegt im Erdgeschoss und verfügt über ca. 30 qm. Es ist für zwei Personen eingerichtet.

### Ausstattung

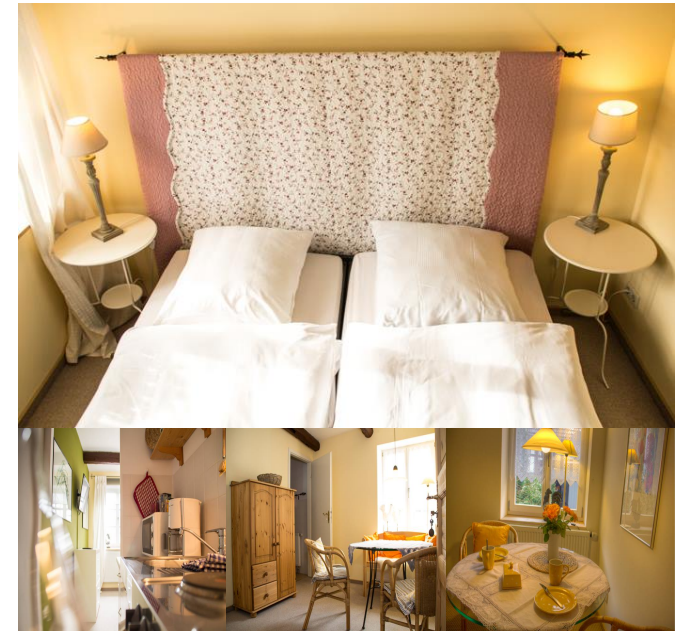
1 Doppelbett 1,80m x 2m, Kleiderschrank 1m, Pantryküche mit 2 Platten E-Herd, Kühlschrank mit Eisfach, Spüle, Mikrowelle, Wasserkocher, Kaffeemaschine, Toaster, Kochgeschirr und Geschirr für 2 Personen, Essplatz mit einem runden Tisch, 2 Stühlen, Sofa, WLAN, Flachbildfernseher, Stereoanlage, Dusche, WC, Fön, Handwaschbecken.

### Besonderheiten

Handtücher und Bettwäsche werden gestellt, Nebenkosten inklusive.



\* Klassifiziert vom DTV (Deutschen Tourismusverband e.V.)



## Studio Deister ★★★★★

Das Studio Deister liegt in der ersten Etage und verfügt über ca. 30 qm. Es ist für zwei Personen eingerichtet.

### Ausstattung

1 Doppelbett 1,80m x 2m, Kleiderschrank 1m, Pantryküche mit 2 Platten E-Herd, Kühlschrank mit Eisfach, Spüle, Mikrowelle, Wasserkocher, Kaffeemaschine, Toaster, Kochgeschirr und Geschirr für 2 Personen, Essplatz mit einem runden Tisch, 2 Stühlen, Sitzbank, WLAN, Flachbildfernseher, Stereoanlage, Dusche, WC, Handwaschbecken, Fön.

### Besonderheiten

Handtücher und Bettwäsche werden gestellt, Nebenkosten inklusive.

Druckfehler und Änderungen vorbehalten



**"Herzlich willkommen"**

**ihre Gastgeber**

**Wilfried und Carola Hartmann**

1996 kauften wir unser ca. 300 Jahre altes Fachwerkhaus und sanierten es innerhalb von 3 Jahren mit viel Eigenleistung. Unser Ziel war es, die einmalige Atmosphäre des alten Gemäuers zu erhalten und doch an die Wohnvorstellungen der Neuzeit anzuknüpfen. Die Grätsche zwischen Denkmalschutz modernen Feuerschutzregeln und Energiesparhaus ist uns gelungen.

Unseren Gästen stehen nun 1 Apartment und zwei Studios zur Verfügung für maximal 8 Personen. Sie betreten die große Diele mit der beeindruckenden Deckenhöhe von 5,50 m. Von dort betreten Sie die sonnendurchfluteten Zimmer, die romantisch und kuschelig eingerichtet sind. Wir haben alles dafür getan, dass Sie sich wohl fühlen. Die gute Laune bringen Sie mit. Wie bei Ferienwohnungen üblich, sollten Sie auch alle Verbrauchsartikel selber mitbringen. Fehlt Ihnen mal etwas, erreichen Sie zu Fuß in 3 Minuten die nächste Einkaufsmöglichkeit.

## **Buchungsanfrage und Preise unter:**

Telefon: 05042 – 509901

E-Mail: [Info@ zimmer-bad-muender.de](mailto:Info@zimmer-bad-muender.de)

Webseite: <http://www.zimmer-bad-muender.de>

Romantisches Fachwerkhaus Hartmann  
Lange Straße 42 in 31848 Bad Münster

### **Anreise**

Das Fachwerkhaus mit den Studios und dem Apartment befindet sich in der historischen Altstadt von Bad Münster in der Nähe der idyllischen Fußgängerzone und des Kurparks. Der Kurort ist etwa 35 Kilometer von Hannover entfernt und verfügt über einen S-Bahn-Anschluss (S5) in die niedersächsische Landeshauptstadt.

#### **Anreise von der A7 Kassel-Hannover / Abfahrt Hildesheim:**

Von der A 7 Abfahrt Hildesheim in Richtung Hildesheim abfahren, durch Hildesheim durchfahren und auf der B 1 bleiben. Nach Burgstemmen rechts abbiegen in Richtung Springe. Nach dem Ortseingang von Springe auf die B 217 abbiegen in Richtung Hameln. Nach 2 km rechts ab auf die L421 in Richtung Bad Münster. Nach ca. 4 km an der nächsten Ampelkreuzung geradeaus auf die Hannoversche Straße in Richtung Bad Münster Innenstadt, nach ca. 700 m an der Kreuzung rechts in die Lange Straße einbiegen. Das Appartement Haus befindet sich nach ca. 200 m auf der rechten Seite.

#### **Anreise von der A2 Dortmund-Hannover / Abfahrt: Lauenau**

Von der A 2 Abfahrt Lauenau in Richtung Lauenau auf die B 442 abfahren und weiter bis Bad Münster. An der zweiten Ampelkreuzung nach rechts in die Hannoversche Straße einbiegen. Nach ca. 700 m an der Kreuzung rechts in die Lange Straße einbiegen. Das Appartement Haus befindet sich nach ca. 200 m auf der rechten Seite.

**Anreise mit der Bahn:** S-Bahn (S5): Hannover-Hameln / Bahnhof Bad Münster. Bei der Anreise mit der Bahn ist die Vorbestellung eines Taxis am Bahnhof zu empfehlen.

Romantisch überreichten im

Fachwerkhaus

Hartmann

